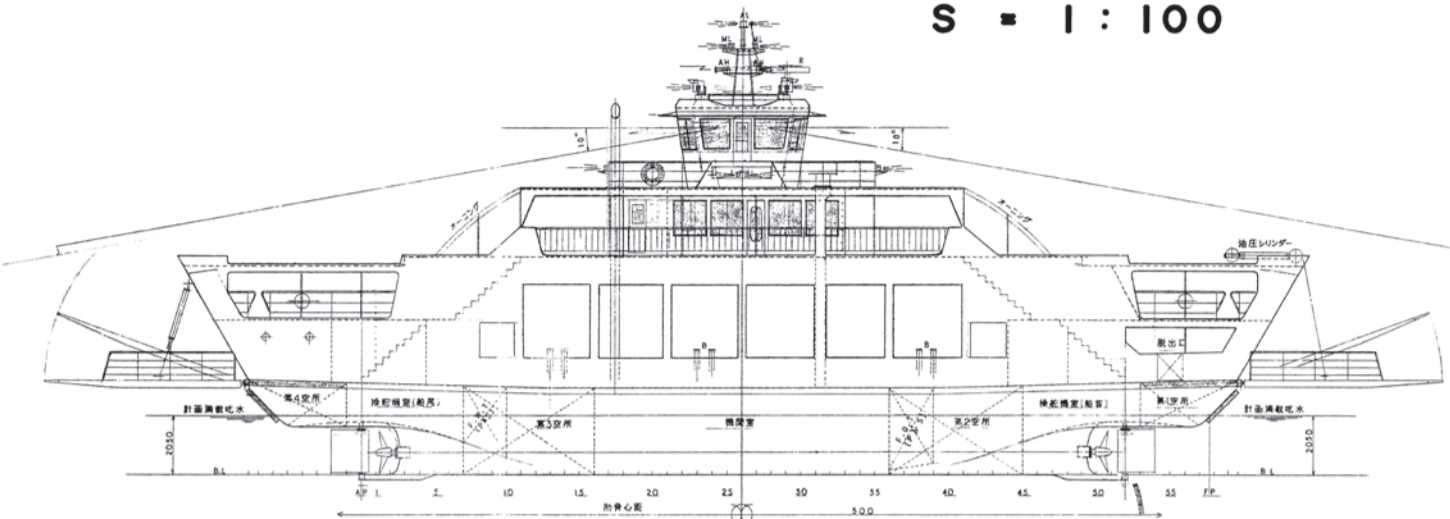


# GENERAL ARRANGEMENT

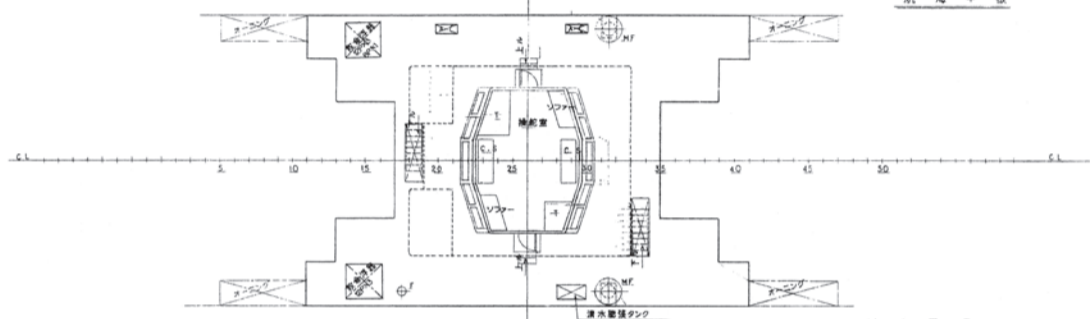
## S = 1 : 100

図面来歴

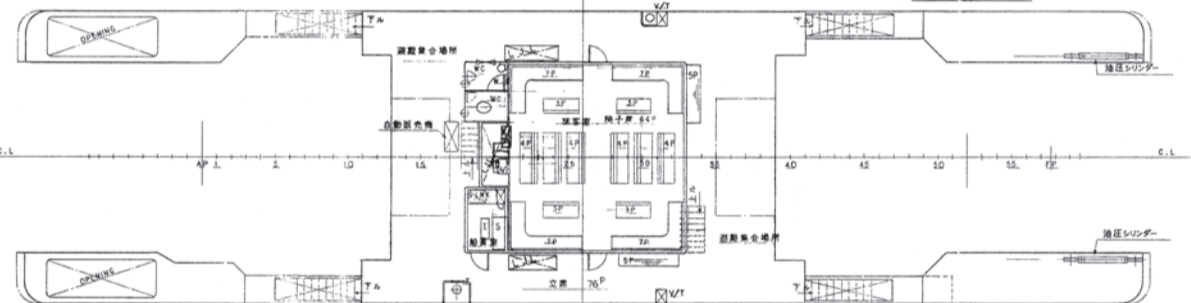
本社設計課にて作成す  
平成4年5月  
打合せにより修正  
平成4年4月  
完成図として調整す  
5年 8月



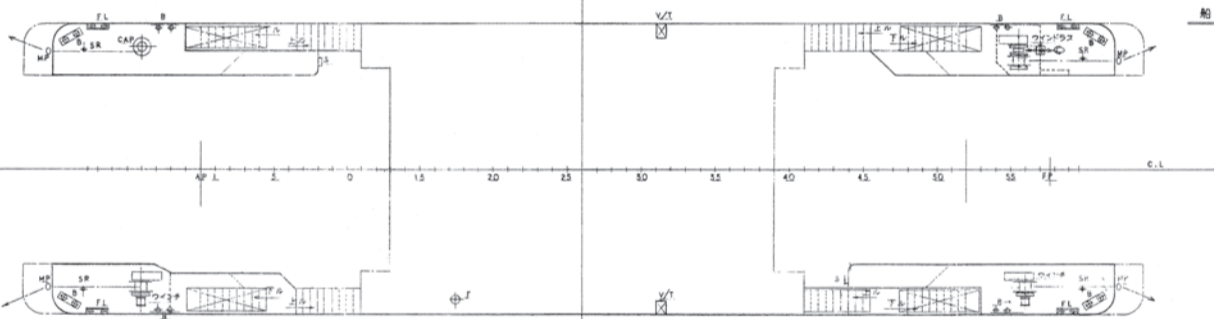
航海甲板



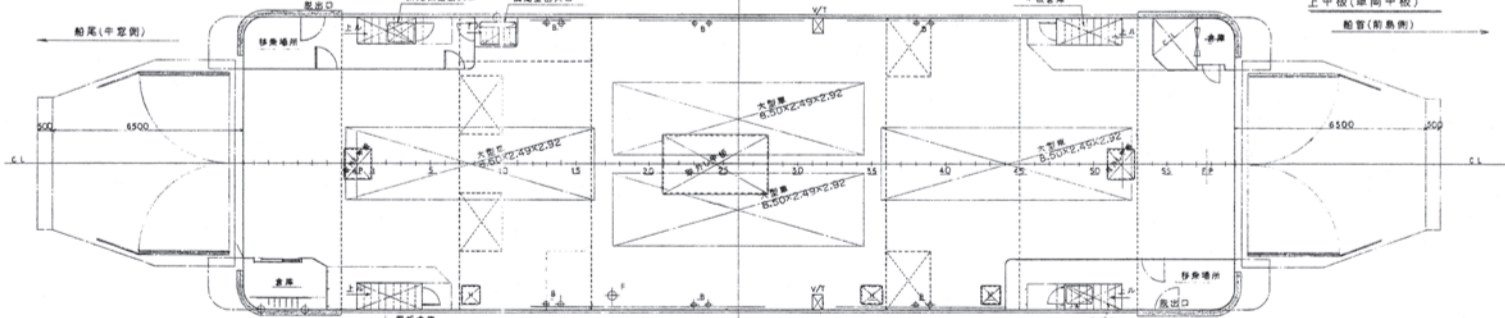
選分甲板



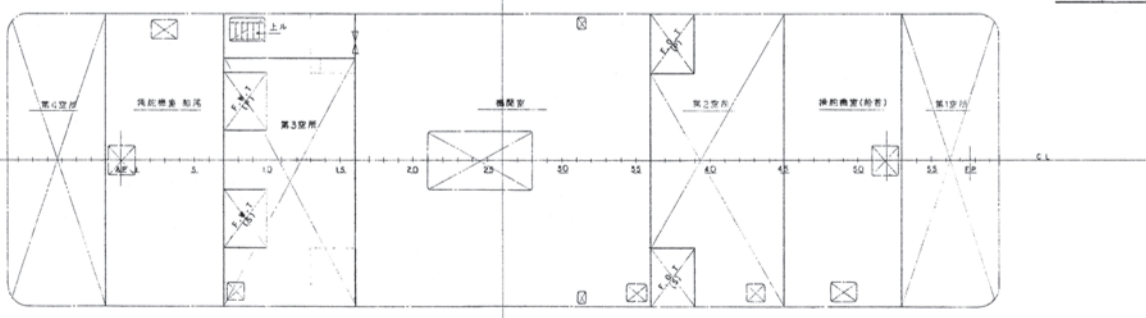
船橋甲板



上甲板(準両甲板)



上甲板下



甲板

主要要目	
全長 (O.A.)	約 38.60
幅尺 (N.P.)	28.85
容積トン数 (P.P.)	28.85
幅 (M.O.)	10.00
深さ (H.P.)	3.00
計画積載トン数	2.05
計画積載トン数	2.05
総トン数	約 195
乗客定員 (1.5時間未満)	
椅子数	64A
ベッチ席	12A
立席	75A
合計	150A
乗積負	3A
積荷重量	約 97.7T
航行区域	平水区域
主機関	ディーゼル機関 600PS×1
速力 (試運転最大速力)	約 9.0ノット
(航海速力) 85%出力10%シマージン	約 8.0ノット

第七からこと

SNO 440

(社) 許 窓 可 緑 の 村 公 社 股

195 総トン数  
平水区域  
自動車航送機

一般配置図

尺度 1/100

神原造船株式会社

工務部

専務 設計課

社長 部長 係長 係長

製図年月日 平成4年2月2日

整理番号 1140

図面番号 H002

完成図