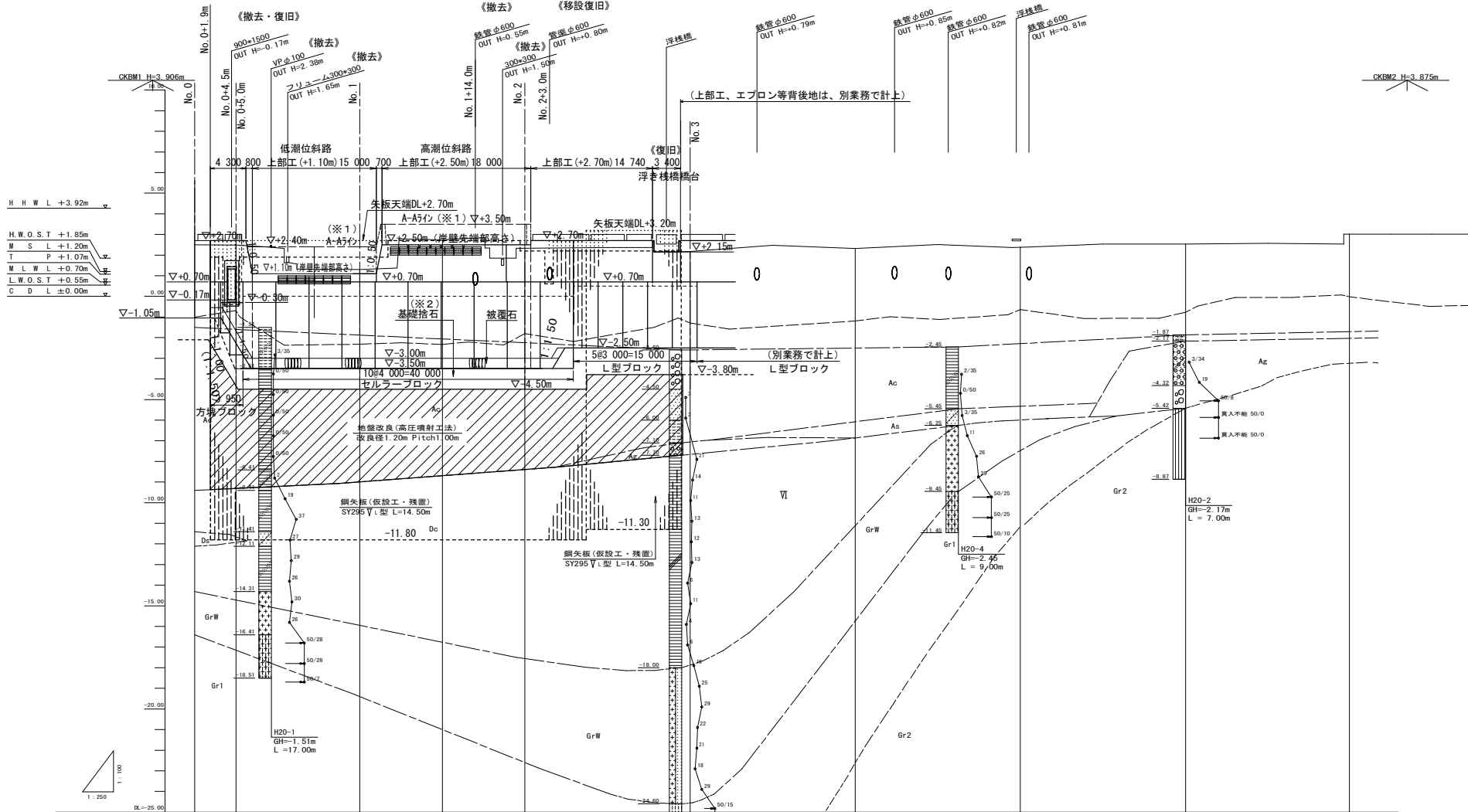


工事名	公共 港湾改修工事
図面名	平面図
作成年月	平成 21年 12月
縮尺	S=1:100 図面番号 1 / 39
会社名	
事業所名	岡山県 備前県民局

縦断面図

V=1:100
H=1:250



H H W L +3.92m

H.W.O.S.T +1.85m
M S L +1.20m
T P +1.07m
W L W L +0.70m
L.W.O.S.T +0.55m
C D L ±0.00m



計画高		-2.70	-1.10	-2.50	-2.50												
地盤高	2.50	2.40	1.30	2.70	2.33	GH=-2.60m L=24.00m	2.25		2.38	2.54							5.00
追加距離	0.00	5.00	20.00	30.00	40.00		60.00		80.00	100.00							123.87
単距離	0.00	5.00	15.00	10.00	10.00		20.00		20.00	20.00							18.87
測点	B	Mo.0=+0.00m	Mo.1	Mo.1=+0.00m	Mo.2	Mo.3	Mo.4	Mo.5	Mo.6	B							

凡例

項目	線種
地盤高	———
水底高	-----

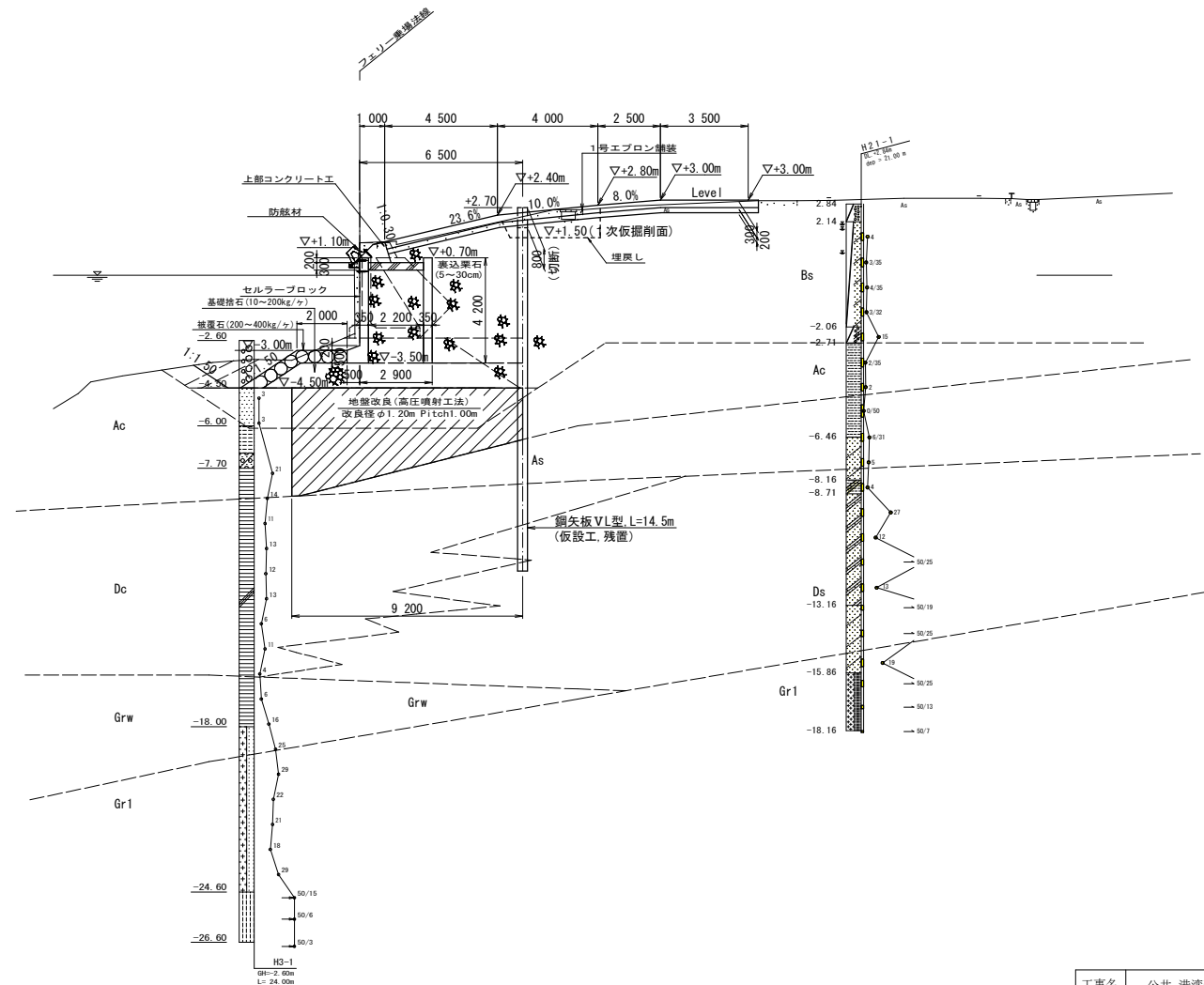
工事名	公共 港湾改修工事
図面名	縦断面図
作成年月	平成 21年 12月
縮尺	V=1:100 H=1:250
図面番号	2 / 39
会社名	
事業所名	岡山県 備前県民局

標準断面図 (1 / 3) S=1:100

No. 1付近

DL=0.00

▽	H	H	W	L	+3.92m
▽	H	W	O	S	T +1.85m
▽	M	S	L	+1.20m	
▽	T	P	+1.07m		
▽	M	L	W	L +0.70m	
▽	L	W	O	S	T +0.55m
▽	C	D	L	±0.00m	

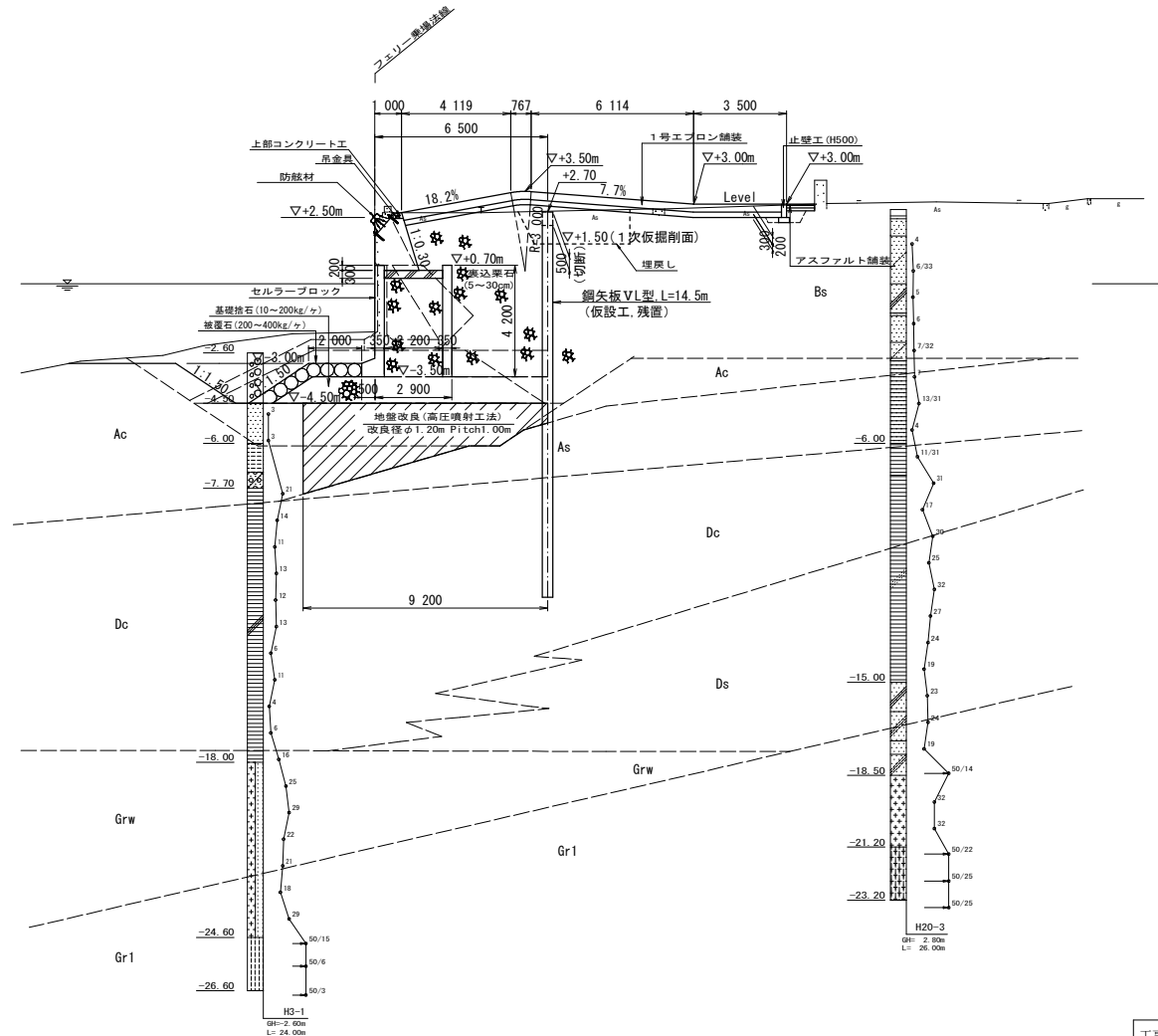


工事名	公共 港湾改修工事		
図面名	標準断面図 (1 / 3)		
作成年月	平成 21年 12月		
縮尺	S=1:100	図面番号	3 / 39
会社名			
事業所名	岡山県 備前県民局		

標準断面図 (2 / 3) S=1:100
No. 2付近

DL=0.00

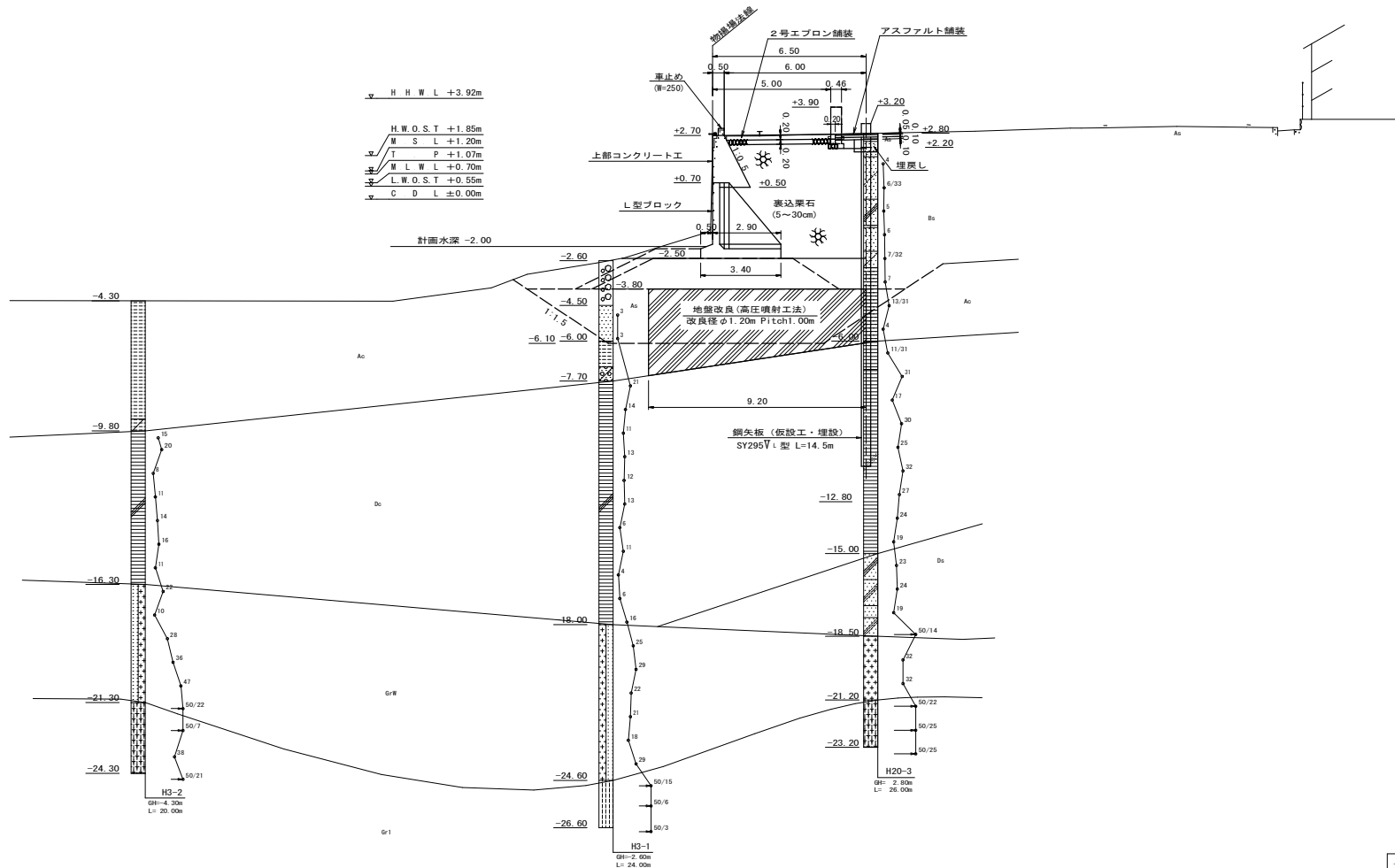
▽ H H W L +3.92m
 ▽ H.W.O.S.T +1.85m
 ▽ M.S.L +1.20m
 ▽ T.P +1.07m
 ▽ M.L.W.L +0.70m
 ▽ L.W.O.S.T +0.55m
 ▽ C.D.L ±0.00m



工事名	公共 港湾改修工事		
図面名	標準断面図 (2 / 3)		
作成年月	平成 21年 12月		
縮尺	S=1:100	図面番号	4 / 39
会社名			
事業所名	岡山県 備前県民局		

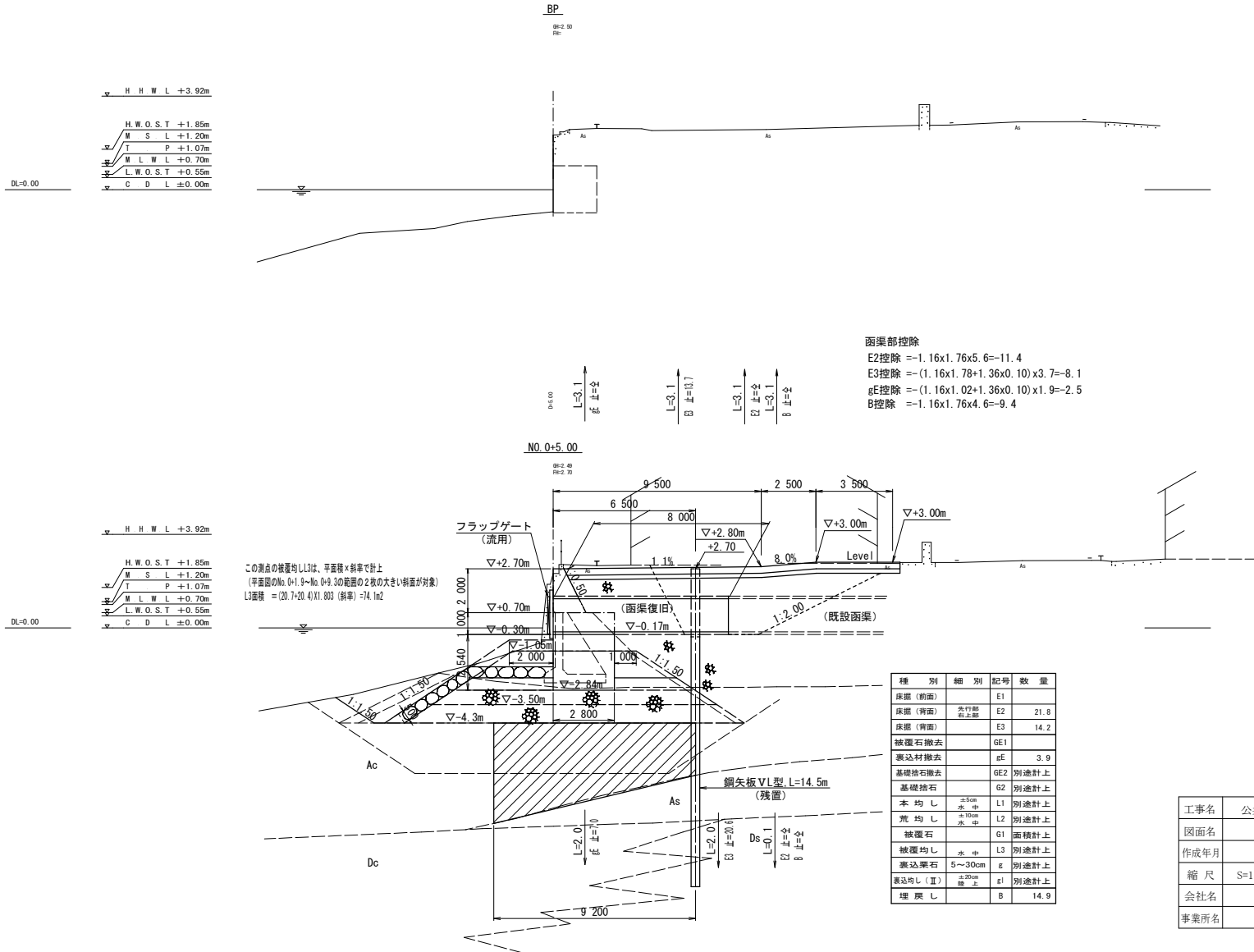
標準断面図 (3 / 3) S=1:100

No. 3付近



工事名	公共 港湾改修工事		
図面名	標準断面図 (3 / 3)		
作成年月	平成 21年 12月		
縮尺	S=1:100	図面番号	5 / 39
会社名			
事業所名	岡山県 備前県民局		

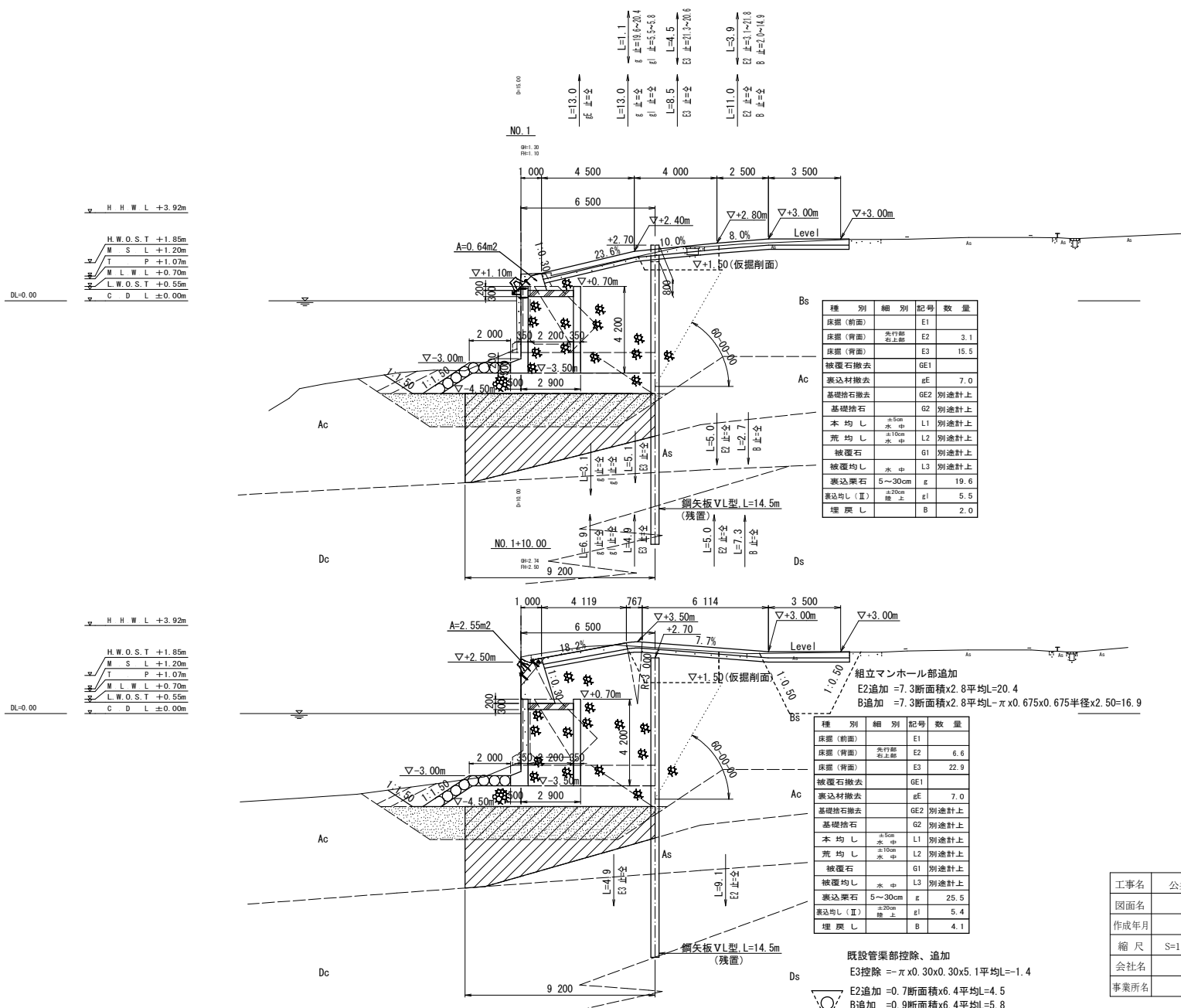
横断面図 S=1:100



函渠部控除
 E2控除 = -1.16x1.76x5.6 = -11.4
 E3控除 = -(1.16x1.78+1.36x0.10)x3.7 = -8.1
 gE控除 = -(1.16x1.02+1.36x0.10)x1.9 = -2.5
 B控除 = -1.16x1.76x4.6 = -9.4

工事名	公共 港湾改修工事
図面名	横断面図 (1/3)
作成年月	平成 21年 12月
縮尺	S=1:100 図面番号 6 / 39
会社名	
事業所名	岡山県 備前県民局

横断面図 S=1:100



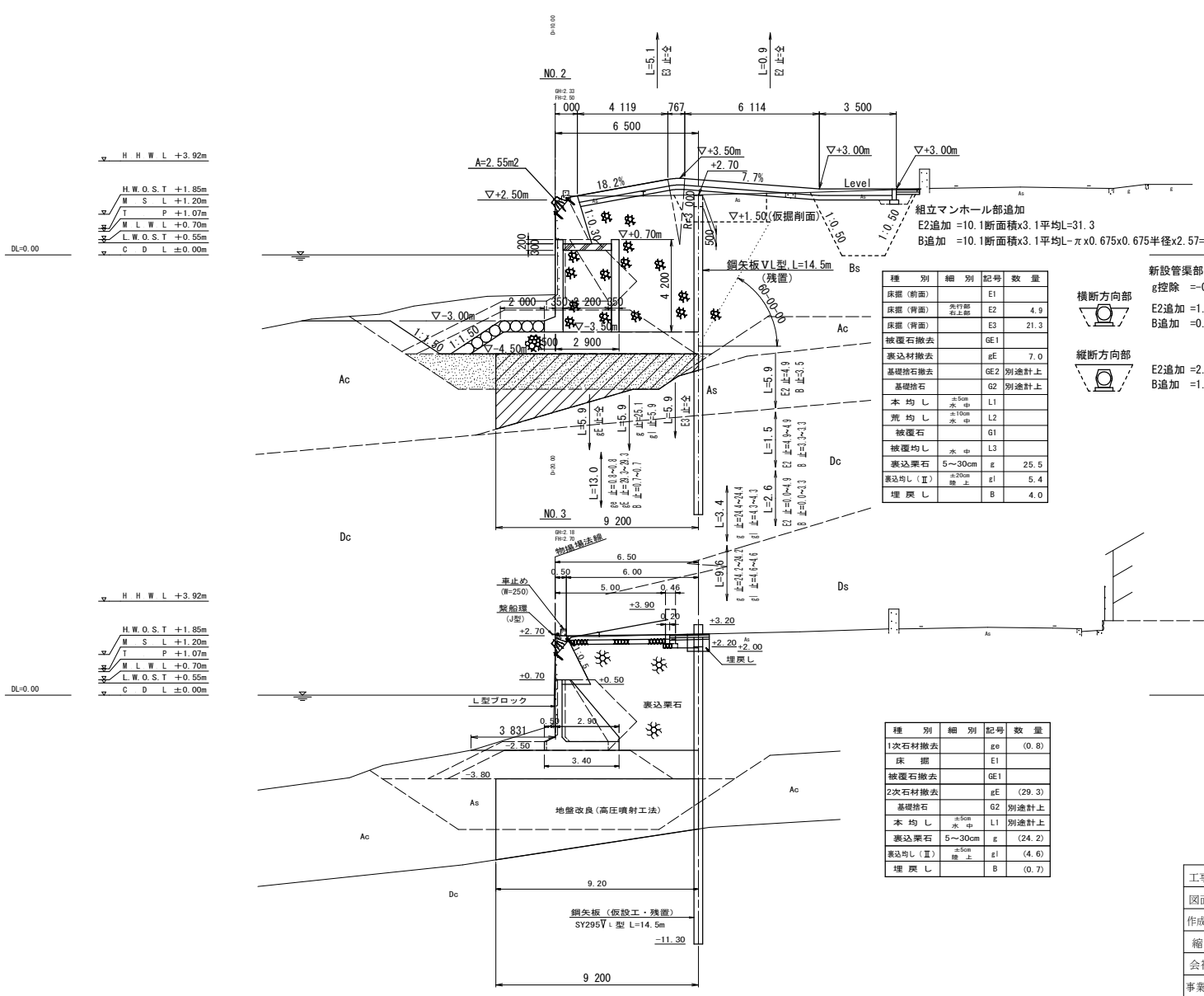
種別	細別	記号	数量
床面(前面)		E1	
床面(背面)	歩行部 右上部	E2	3.1
床面(背面)		E3	15.5
被覆石撤去		GE1	
裏込材撤去		gE	7.0
基礎捨石撤去		GE2	別途計上
基礎捨石		G2	別途計上
本均し	±30cm 水中	L1	別途計上
荒均し	±10cm 水中	L2	別途計上
被覆石		G1	別途計上
被覆均し	水中	L3	別途計上
裏込礫石	5~30cm	g	19.6
裏込均し(Ⅱ)	±30cm 陸上	g1	5.5
埋戻し		B	2.0

種別	細別	記号	数量
床面(前面)		E1	
床面(背面)	歩行部 右上部	E2	6.6
床面(背面)		E3	22.9
被覆石撤去		GE1	
裏込材撤去		gE	7.0
基礎捨石撤去		GE2	別途計上
基礎捨石		G2	別途計上
本均し	±30cm 水中	L1	別途計上
荒均し	±10cm 水中	L2	別途計上
被覆石		G1	別途計上
被覆均し	水中	L3	別途計上
裏込礫石	5~30cm	g	25.5
裏込均し(Ⅱ)	±30cm 陸上	g1	5.4
埋戻し		B	4.1

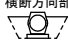
既設管渠部控除、追加
 E3控除 = $\pi \times 0.30 \times 0.30 \times 5.1$ 平均L=1.4
 E2追加 = 0.7 断面積 $\times 6.4$ 平均L=4.5
 B追加 = 0.9 断面積 $\times 6.4$ 平均L=5.8


工事名	公共 港湾改修工事
図面名	横断面図 (2/3)
作成年月	平成 21年 12月
縮尺	S=1:100 図面番号 7 / 39
会社名	
事業所名	岡山県 備前県民局

横断面図 S=1:100



種別	細別	記号	数量
床掘 (前面)	E1		
床掘 (背面)	E2	4.9	
床掘 (側面)	E3	21.3	
被覆石撤去	GE1		
裏込材撤去	gE	7.0	
基礎掃石	GE2	別途計上	
基礎掃石	G2	別途計上	
本均し	L1		
荒均し	L2		
被覆石	G1		
被覆均し	L3		
裏込栗石	g	25.5	
裏込均し (Ⅰ)	g1	5.4	
埋戻し	B	4.0	

横断方向部

 E2追加 = 10.1断面積x3.1平均L=31.3
 B追加 = 10.1断面積x3.1平均L=πx0.675x0.675半径x2.57=27.6

 縦断方向部

 E2追加 = 2.4断面積x5.3平均L=12.7
 B追加 = 1.8断面積x5.3平均L=9.5

種別	細別	記号	数量
1次石材撤去	ge	(0.8)	
床掘	E1		
被覆石撤去	GE1		
2次石材撤去	gE	(29.3)	
基礎掃石	G2	別途計上	
本均し	L1	別途計上	
裏込栗石	g	(24.2)	
裏込均し (Ⅰ)	g1	(4.6)	
埋戻し	B	(0.7)	

工事名	公共 港湾改修工事
図面名	横断面図 (3 / 3)
作成年月	平成 21年 12月
縮尺	S=1:100 図面番号 8 / 39
会社名	
事業所名	岡山県 備前県民局